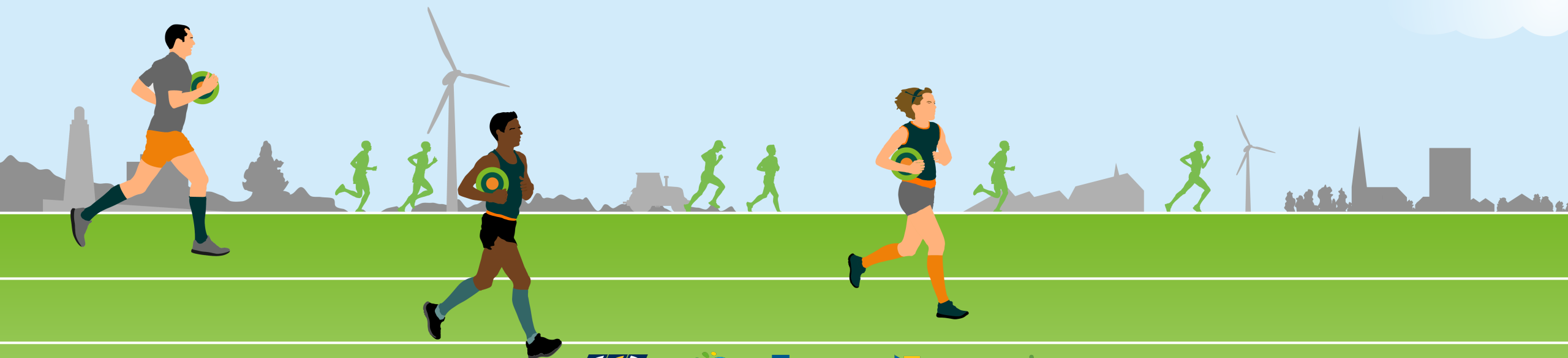




Platform Omgevingswet Flevoland

Flevolandse Omgevingswet-weken

Gezondheid en de fysieke leefomgeving



Kijk voor het volledige programma van de
Flevolandse Omgevingswet-weken op

www.omgevingswetflevoland.nl



Programma Flevolandse Omgevingswet- weken

| | |
|---|---|
| Aftrap Flevolandse Omgevingswet-weken | Maandag 31 mei, 9.30 – 11.00 uur |
| Omgevingstafel | Maandag 31 mei, 11.00 – 12.00 uur |
| ODNL presenteert OW Opleidingen | Maandag 31 mei, 13.00-15.00 uur |
| OFGV Expertises | Maandag 31 mei, 14.00-16.00 uur |
| Dilemmalogica - intro | Dinsdag 1 juni, 9.00 – 10.30 uur |
| Bruidsschat | Dinsdag 1 juni, 10.00 – 11.00 uur |
| Eerste Hulp bij veranderongelukken | Dinsdag 1 juni 14.00 – 15.00 uur |
| Omgevingsprogramma's | Woensdag 2 juni, 10.00 – 11.00 uur |
| Serious Omgevingswet Game | Woensdag 2 juni, 13.00 – 14.30 uur |
| Participatiebeleid | Donderdag 3 juni, 10.30 -12.00 uur |
| ODNL presenteert OW Opleidingen | Donderdag 3 juni, 13.00 - 15.00 uur |
| Bruidsschat | Donderdag 3 juni, 14.00 – 15.00 uur |
| Gezondheid en de fysieke leefomgeving | Donderdag 3 juni, 14.00 – 15.30 uur |
| Eerste Hulp bij Veranderongelukken | Maandag 7 juni, 10.30 – 11.30uur |
| Participatie in een verkenning (Oostvaardersoevers) | Maandag 7 juni, 14.00 – 15.00 uur |
| Keuze voor een projectbesluit | Maandag 7 juni, 15.30 – 17.00 uur |
| Dilemmalogica - verdieping | Dinsdag 8 juni, 9.00 - 10.30 uur |
| DSO Ketentest | Dinsdag 8 juni, 11.00 – 12.00 uur |
| OFGV Expertises | Dinsdag 8 juni, 11.00 – 13.00 uur |
| Gespreksvaardigheden bij weerstand | Dinsdag 8 juni, 13.30 – 15.00 uur |
| Van Keur naar Waterschapsverordening | Dinsdag 8 juni, 14.00 – 16.00 uur |
| Factor C, omgevingsgericht werken en communiceren | Woensdag 9 juni, 10.00 – 11.00 uur |
| Veranderen begint bij jezelf | Woensdag 9 juni, 10.30 – 12.30 uur |
| Verkenningstafels beleidsontwikkeling | Woensdag 9 juni, 14.00 – 15.00 uur |
| Serious Omgevingswet Game | Donderdag 10 juni, 10.00 – 11.30 uur |
| Maak Oosterwold, landschap van initiatieven | Donderdag 10 juni, 15.00-16.30 uur |
| Bestuurlijk platformoverleg | Vrijdag 11 juni 13.00-16.00 uur |



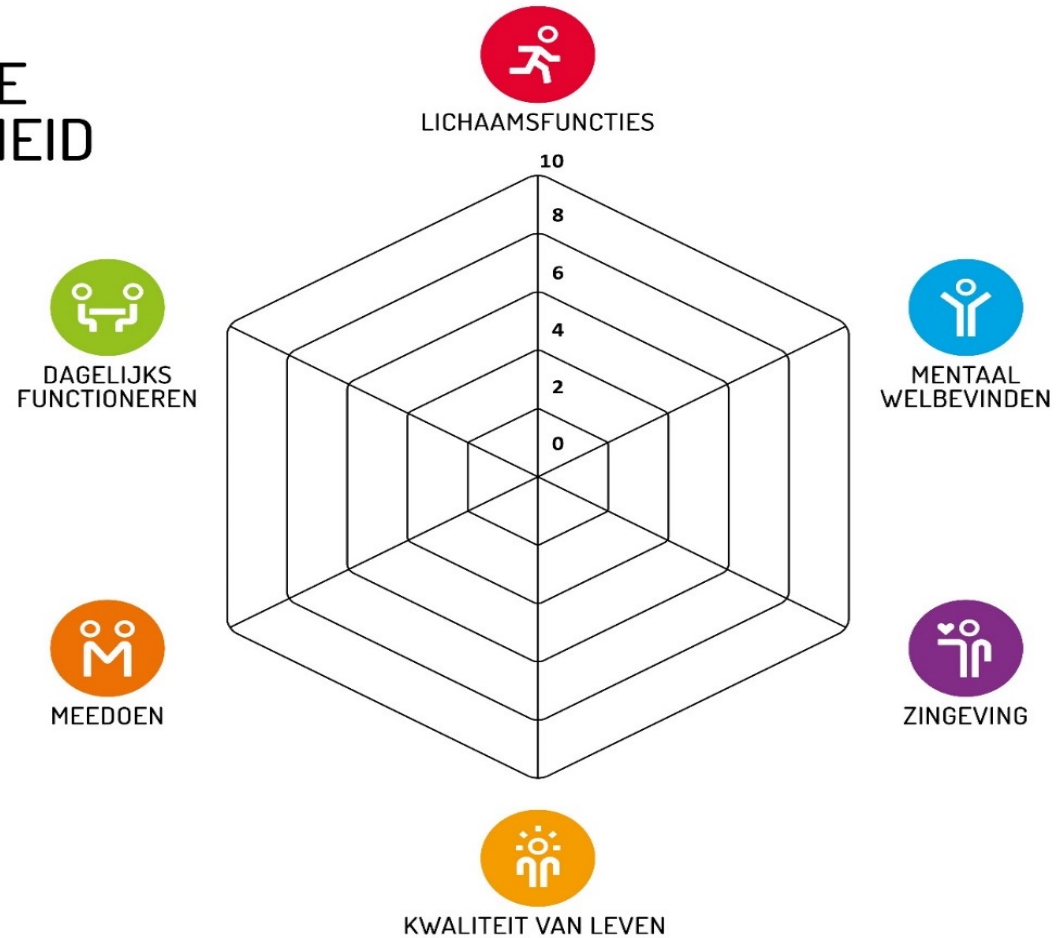
Programma

| | |
|---------------|--|
| 14:00 – 14:10 | Opening, programma |
| 14:10 – 14:25 | Presentatie gezondheidscijfers Flevoland |
| 14:25 – 14:40 | Presentatie gezondheid en de fysieke leefomgeving |
| 14:40 – 14:55 | Gezondheid en beleid – Voorbeelden van de Omgevingsvisie Urk |
| 14:55 – 15:25 | Casussen & Stellingen in Kahoot |
| 15:25 – 15:30 | Afsluitingen, bevindingen |



Wat is gezondheid?

 MIJN
POSITIEVE
GEZONDHEID



Presentatie gezondheid volwassenen Flevoland

GGD Flevoland, team Beleid en Onderzoek

Virginie Domsdorf

03-06-2021



Wat doet de GGD?

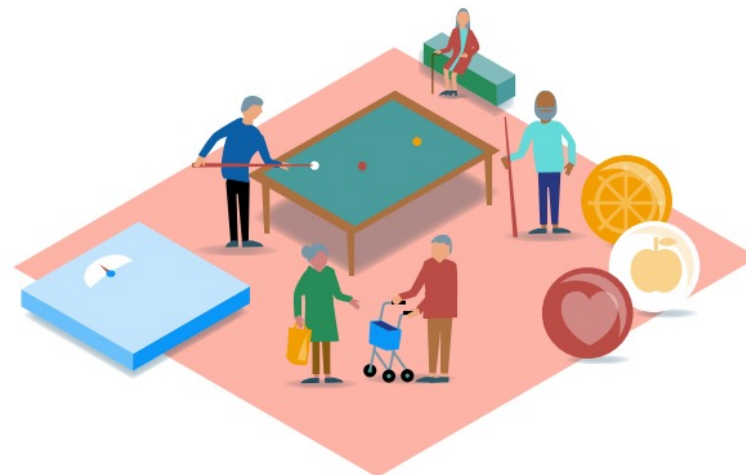
Beschermen, bewaken en bevorderen van gezondheid van Flevolandse, jong en oud



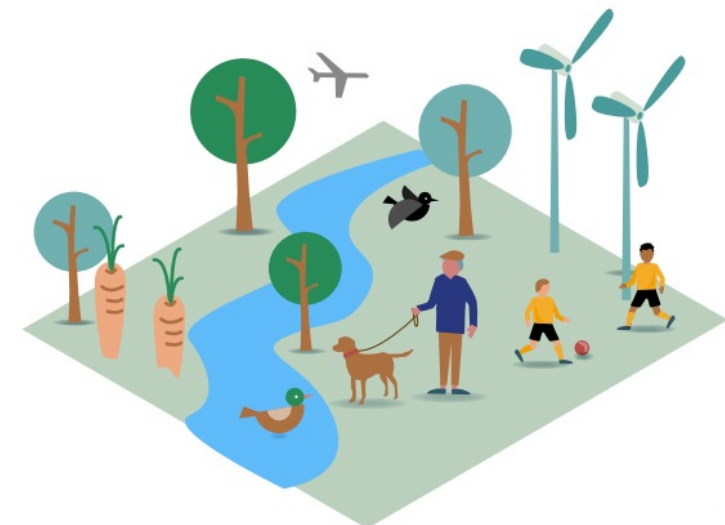
Gezond opgroeien



Meedoen naar vermogen



Gezond ouder worden



Gezonde leefomgeving

Soorten onderzoek

- **Monitoren gezondheid inwoners Flevoland**
 - **Landelijke gezondheidsmonitors (Jeugd, Volwassenen & Senioren, pilot Jongvolwassenen)**
 - Vierjaarlijkse enquêtes
 - In opdracht van ministerie VWS
 - Cijfers gezondheid en leefstijl, bijvoorbeeld: alcohol, eenzaamheid, gevolgen corona
 - **Schoolonderzoeken (JGZ)**
 - Alle kinderen in leeftijden: 5-6, 10-11, 12-13, 15-16 jaar
 - Bijvoorbeeld cijfers over overgewicht
 - **Overige cijfers: bijvoorbeeld overmatig middelengebruik, verkeersongevallen**
 - Dashboards op eengezonderflevoland.nl

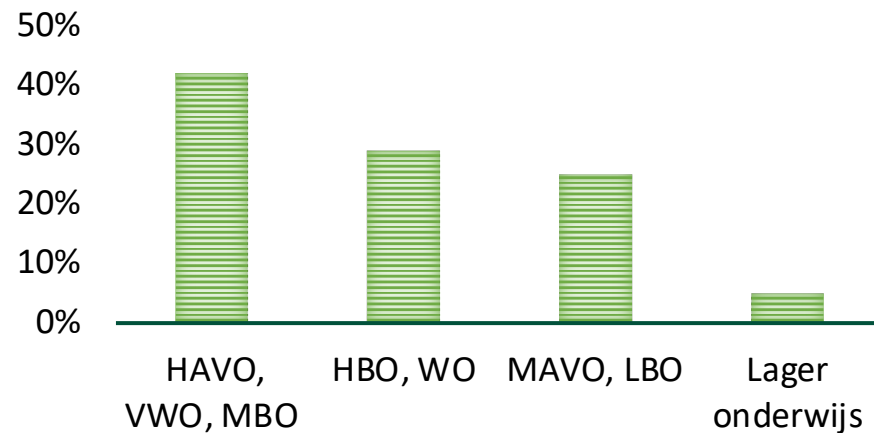


Gezondheidsmonitor volwassenen 19+

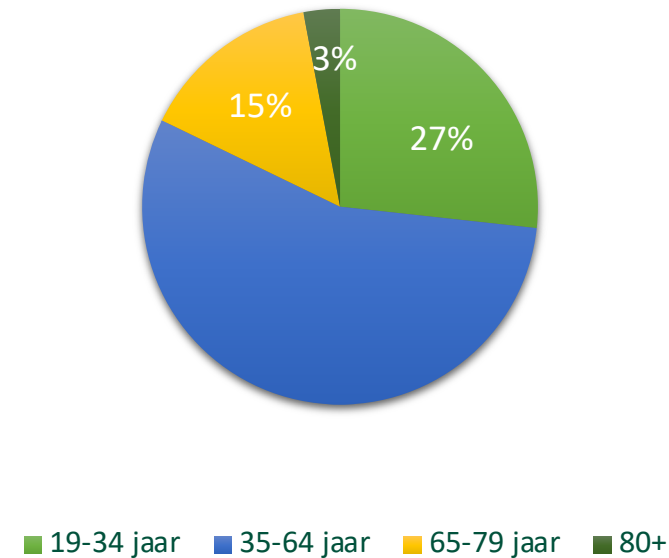


- Vragenlijst ingevuld in 2016
- Respons: 5220 volwassenen, de meerderheid kwam uit Almere (N=1292)
- Geslacht: Man en vrouw +/- gelijk verdeeld
- Etniciteit: Meerderheid autochtoon
- September dit jaar resultaten Gezondheidsmonitor 2020

Opleidingsniveau



Leeftijd



Determinanten van gezondheid



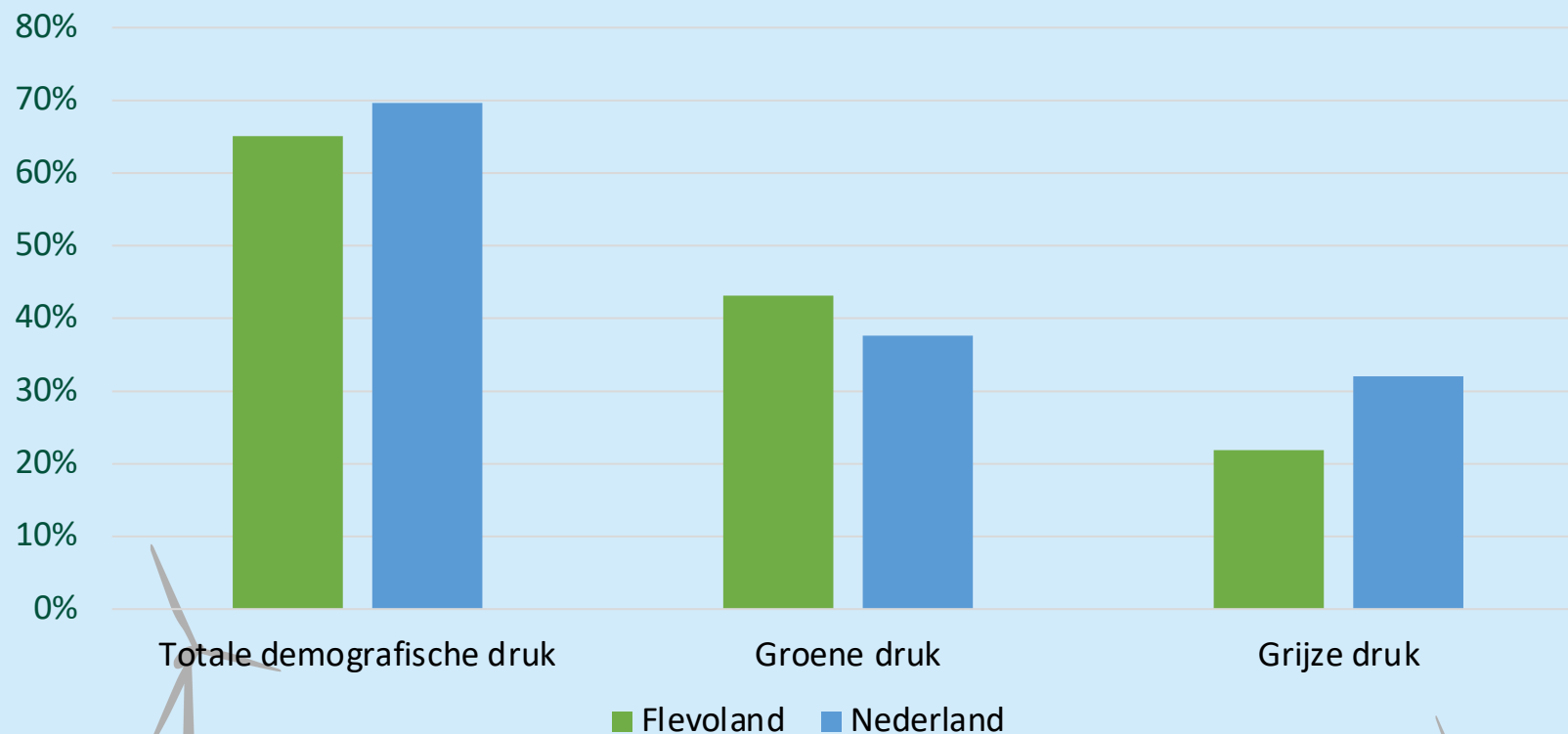
Dahlgren & Whitehead (1991)



1. Leeftijd, geslacht, erfelijke factoren

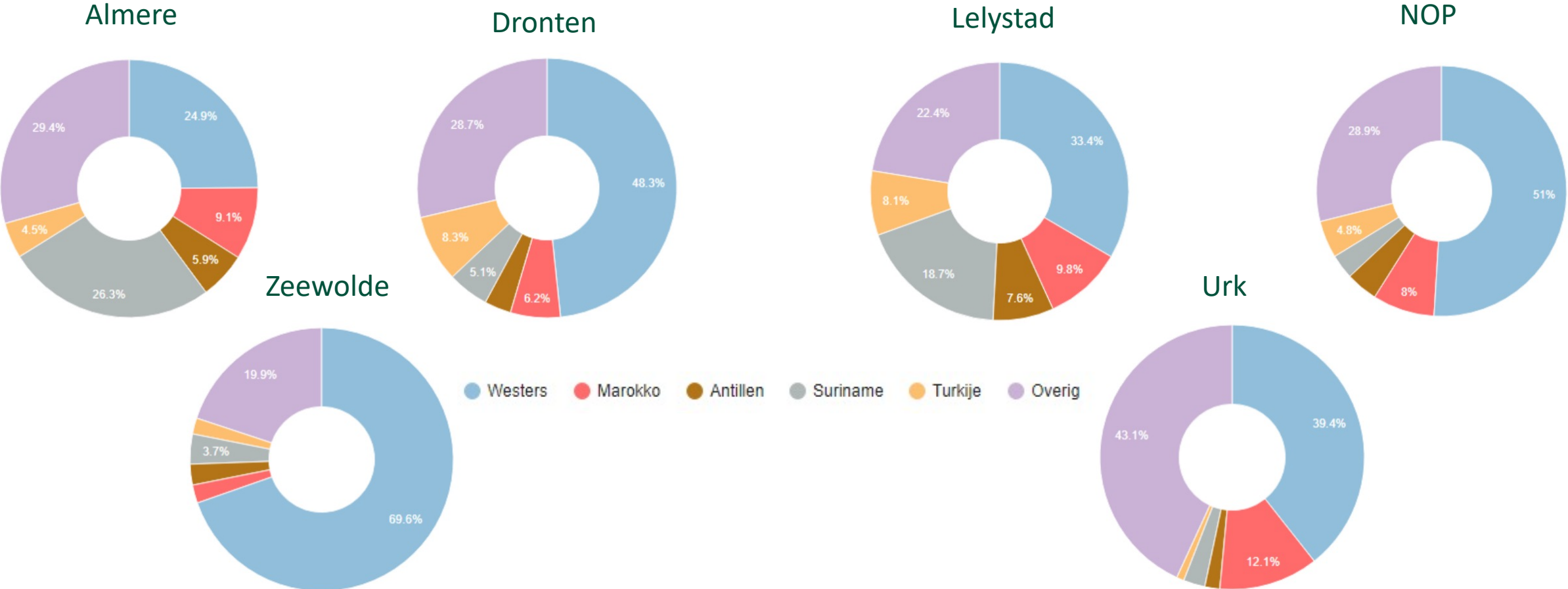
Flevoland: 428.264 inwoners op 1 januari 2021

Demografische druk (2018)



1. Leeftijd, geslacht, erfelijke factoren

Migratieachtergrond 2020 (%)



Determinanten van gezondheid



Dahlgren & Whitehead (1991)

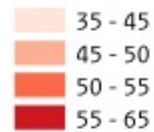


2. Individuele leefstijfactoren

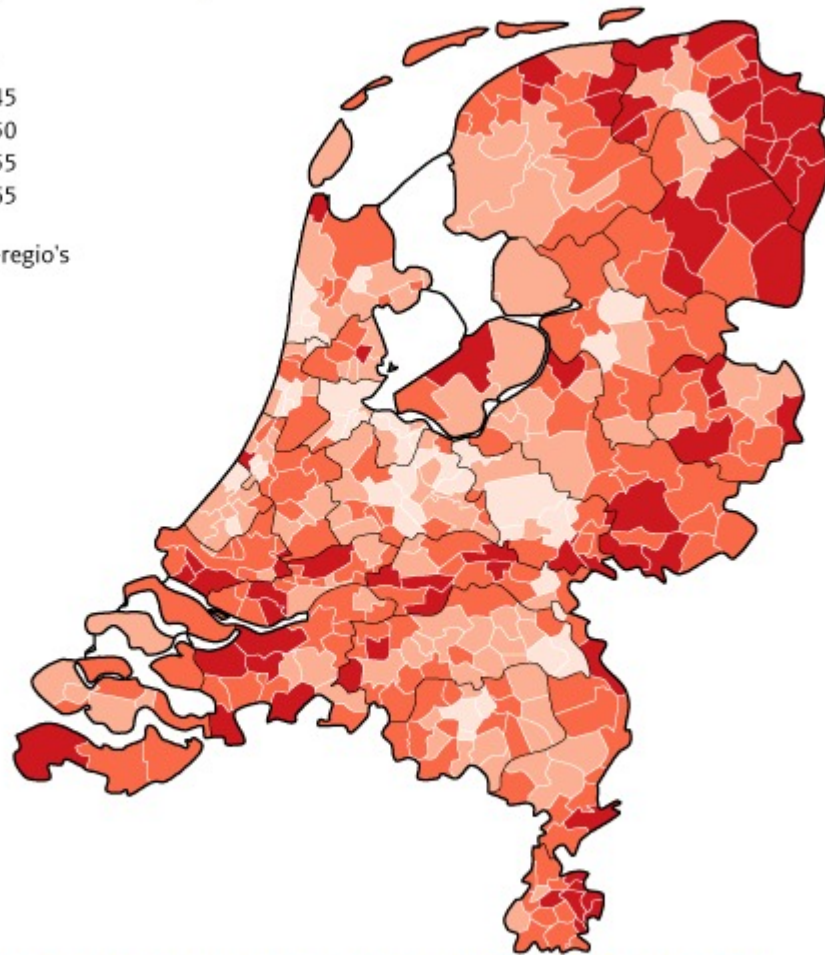
Overgewicht 2016

Per gemeente, volwassenen van 19 jaar en ouder

Percentage



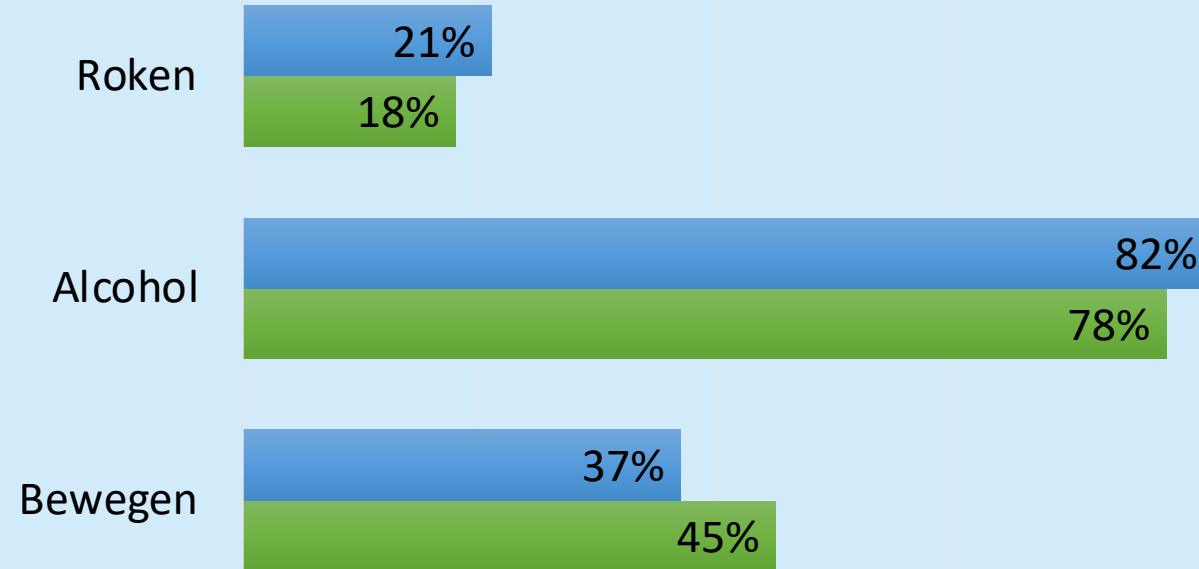
— GGD-regio's



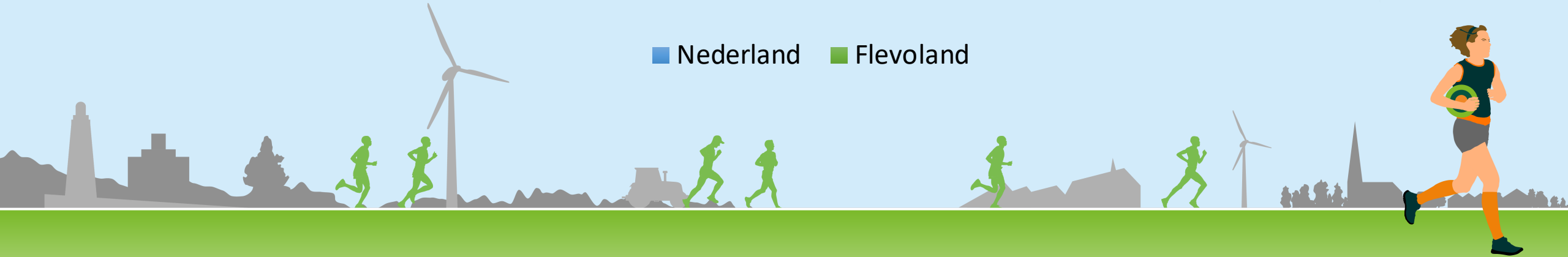
Overgewicht per gemeente

In Flevoland heeft 52% van de volwassenen overgewicht. Bijna koploper in Nederland

2. Individuele leefstijlfactoren

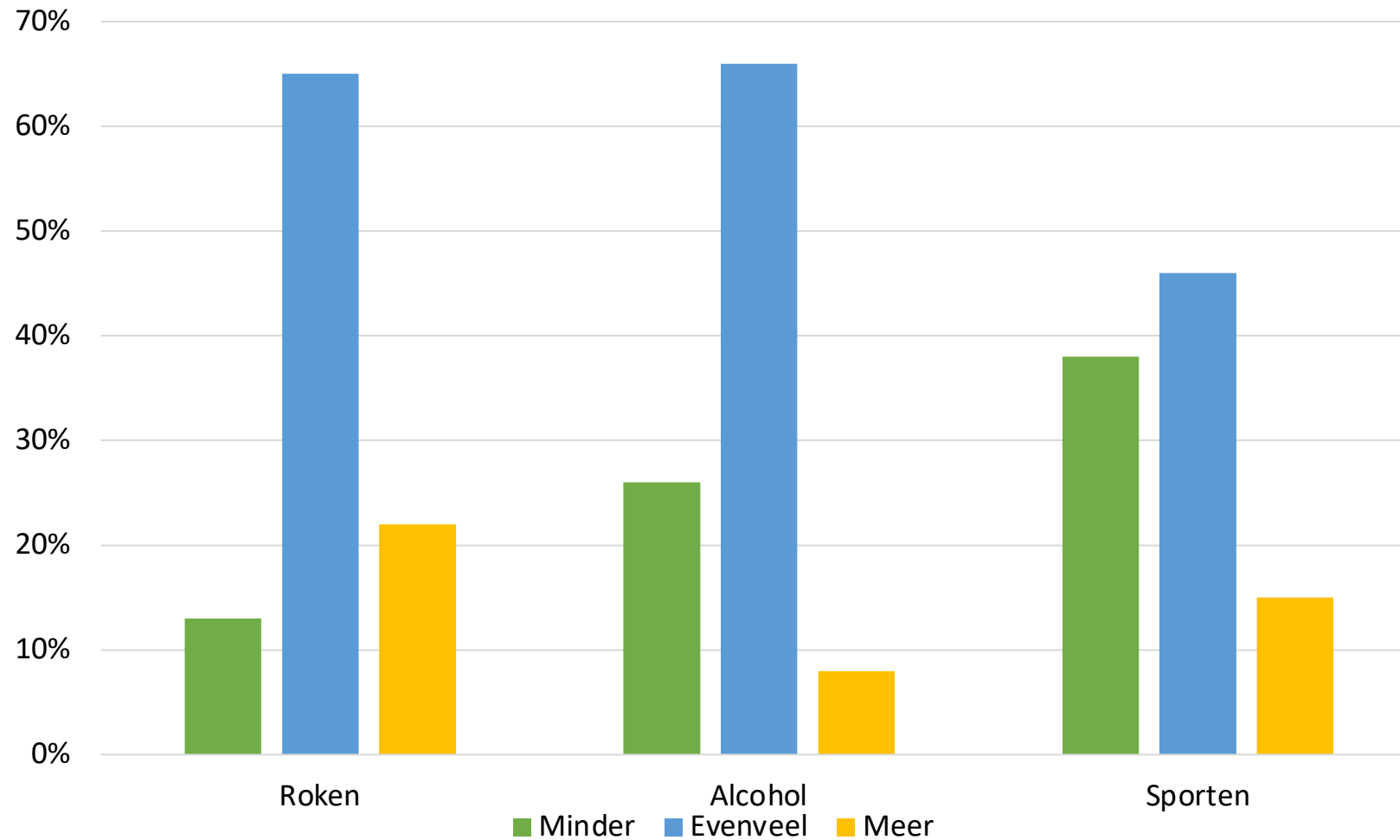


■ Nederland ■ Flevoland



2. Individuele leefstijlfactoren

Gebruik van tabak en alcohol, en sporten vergeleken met de tijd voor corona



Bron:
<https://www.rivm.nl/gedragsonderzoek/maatregelen-welbevinden>

Determinanten van gezondheid

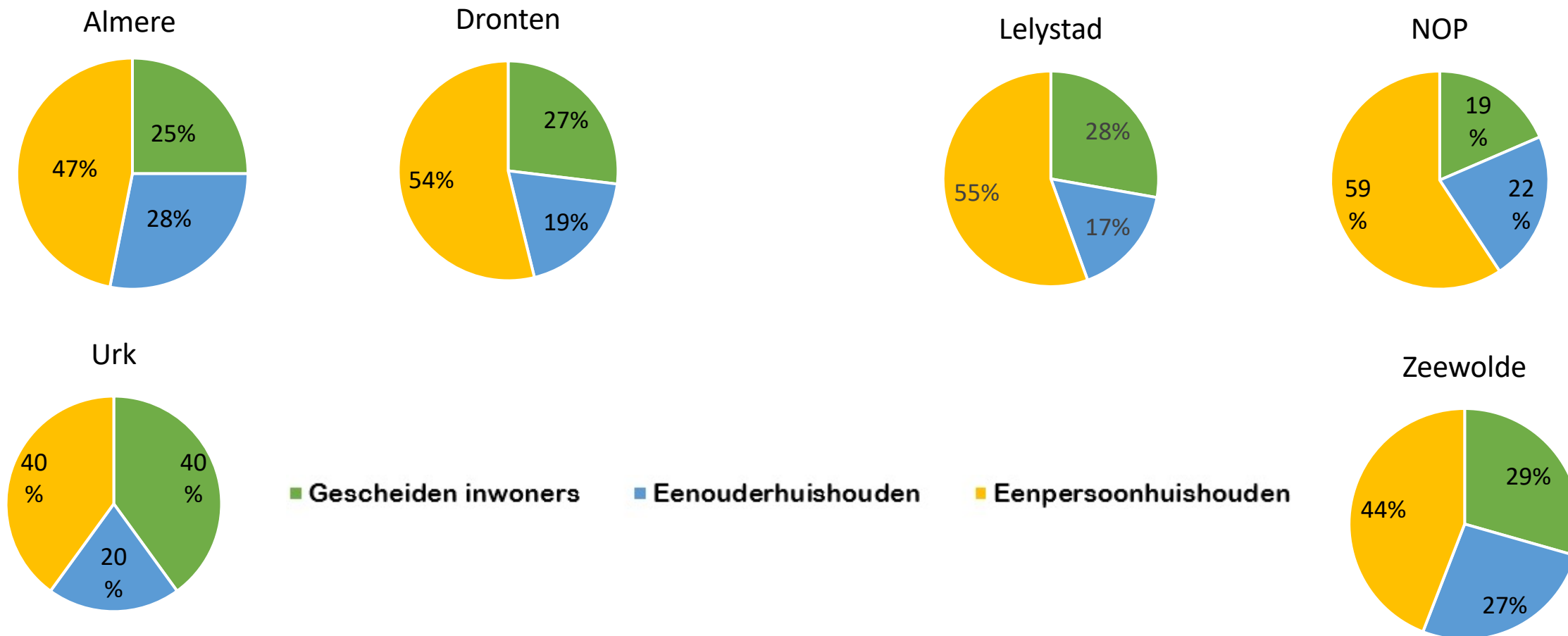


Dahlgren & Whitehead (1991)

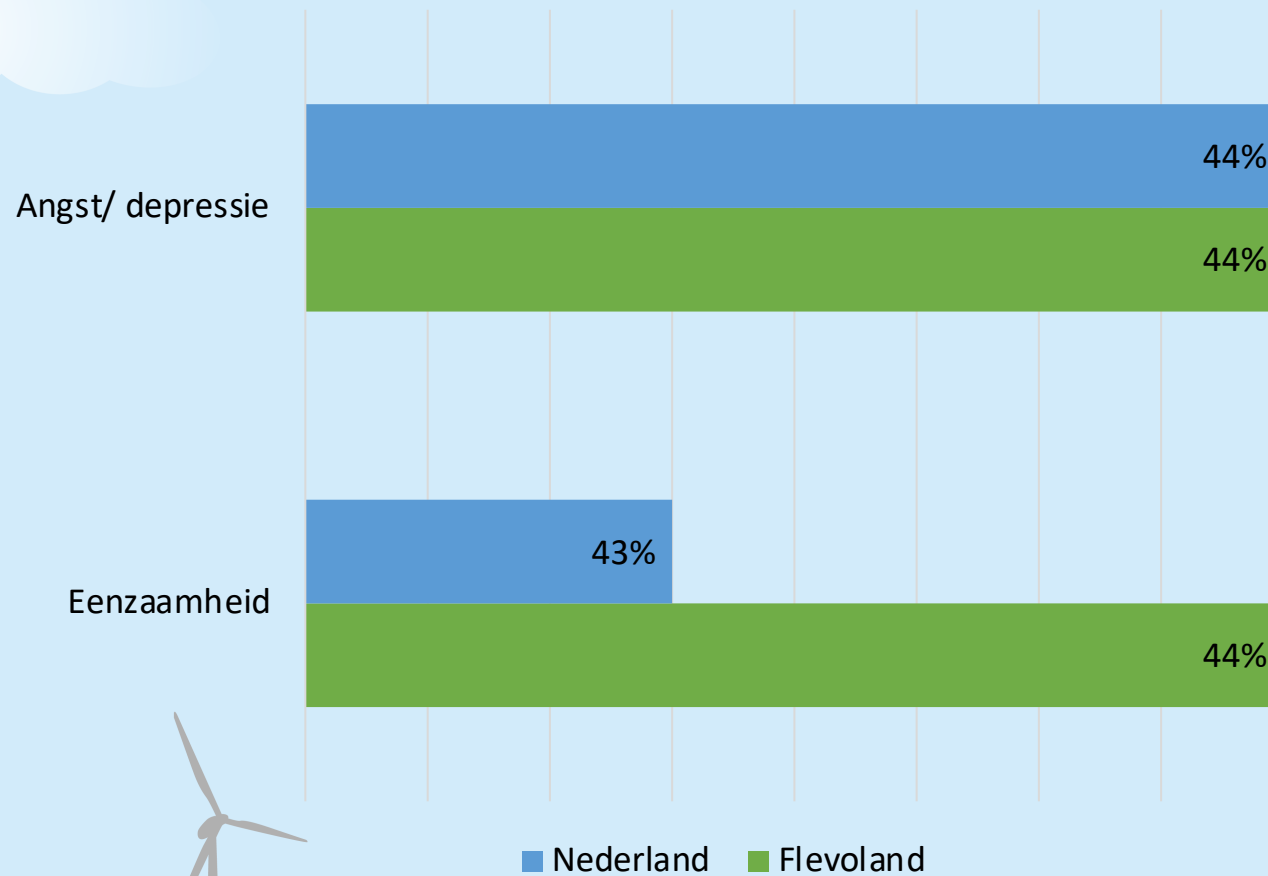


3. Sociale en gemeenschapskenmerken

Samenstelling huishoudens (%)



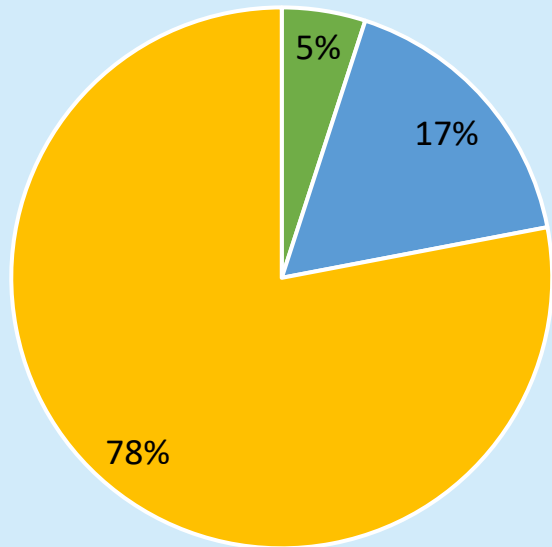
3. Sociale en gemeenschapskenmerken



3. Sociale en gemeenschapskenmerken

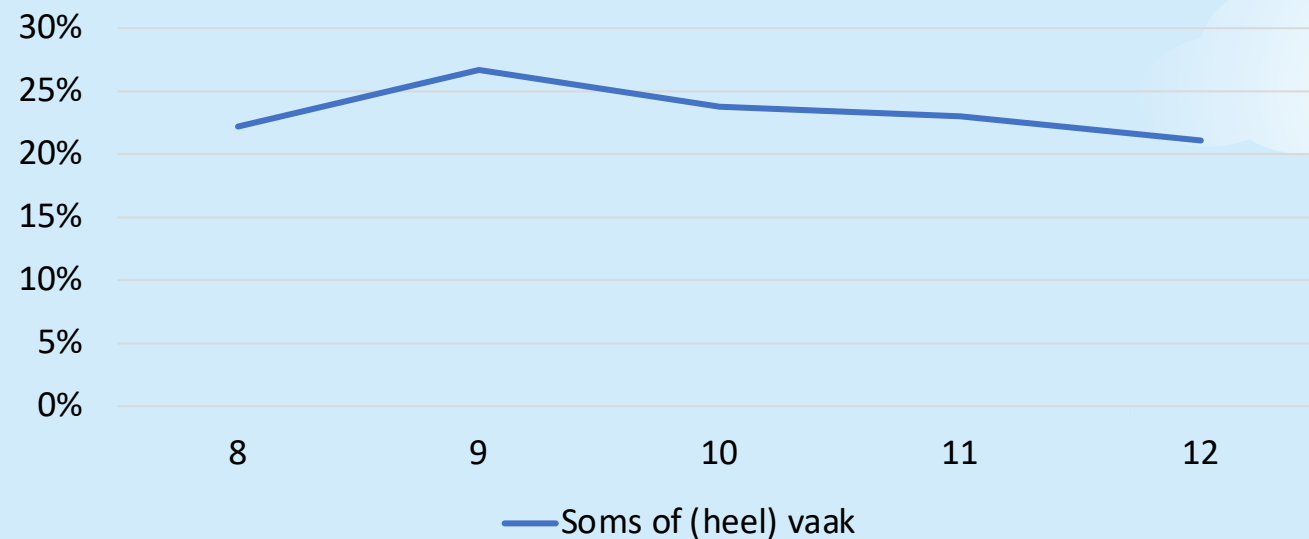
Angstige gevoelens afgelopen week (tijdens de coronacrisis)

Angstige gevoelens



■ Vaak ■ Soms ■ Nooit

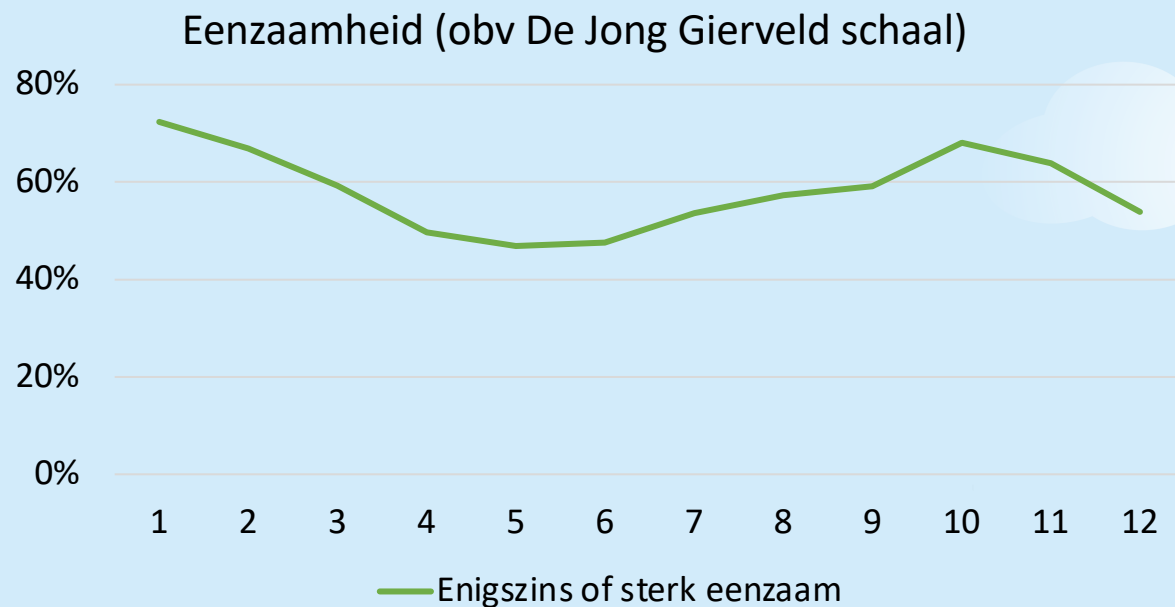
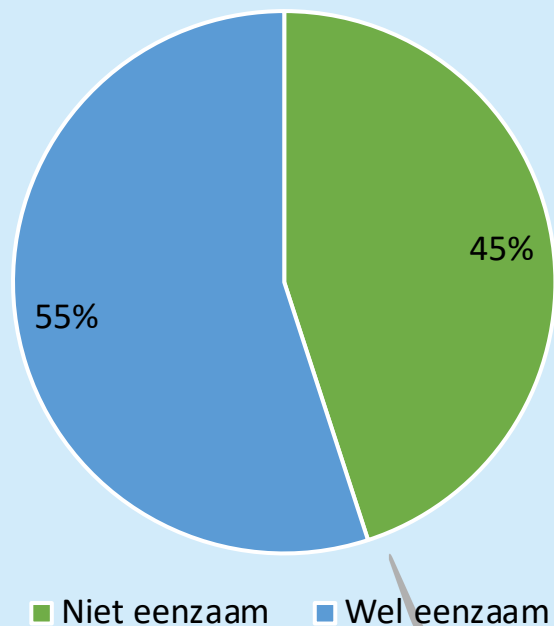
Angstige gevoelens afgelopen week



— Soms of (heel) vaak

3. Sociale en gemeenschapskenmerken

Eenzaamheid tijdens coronatijd



Eenzaamheid tijdens Corona

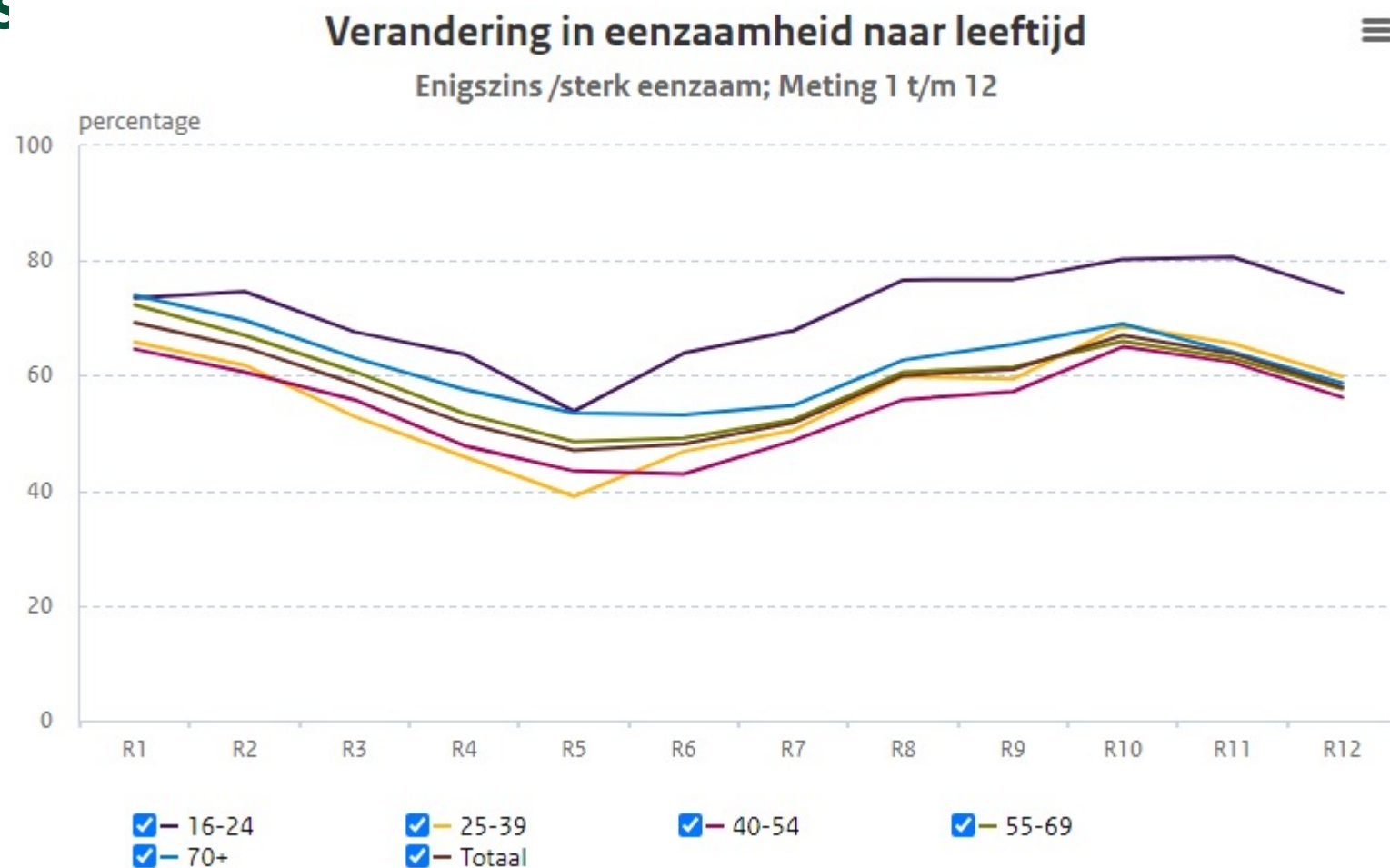
Landelijke cijfers eenzaamheid tijdens de Coronacrisis.

Totale NL 'se bevolking;

R1 69%

R6 48%

R12 58%



Determinanten van gezondheid

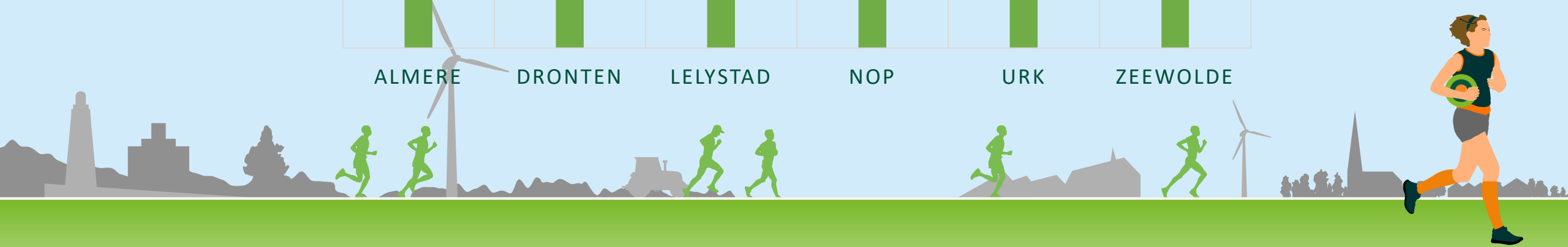
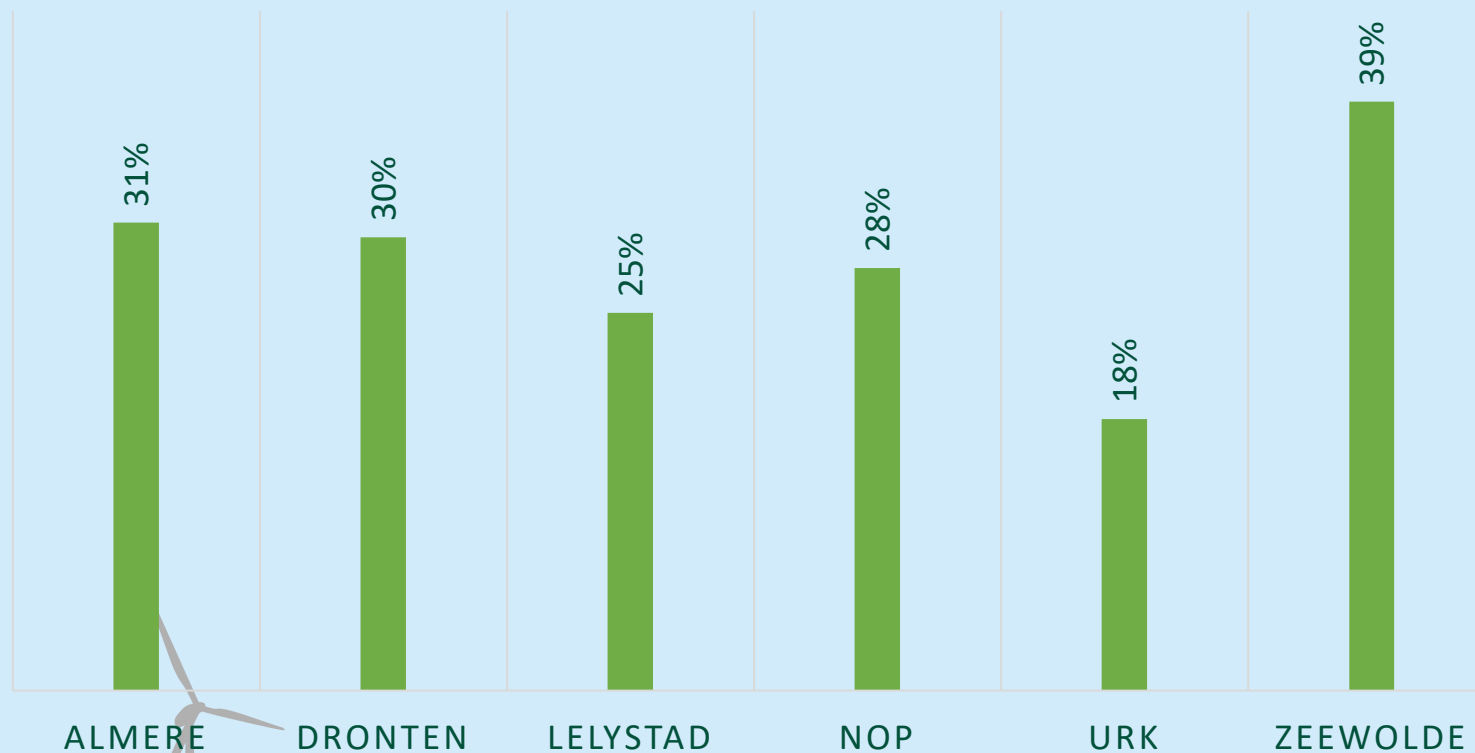


Dahlgren & Whitehead (1991)



4. Leef- en werkomstandigheden

OPLEIDINGSNIVEAU (HBO, WO)

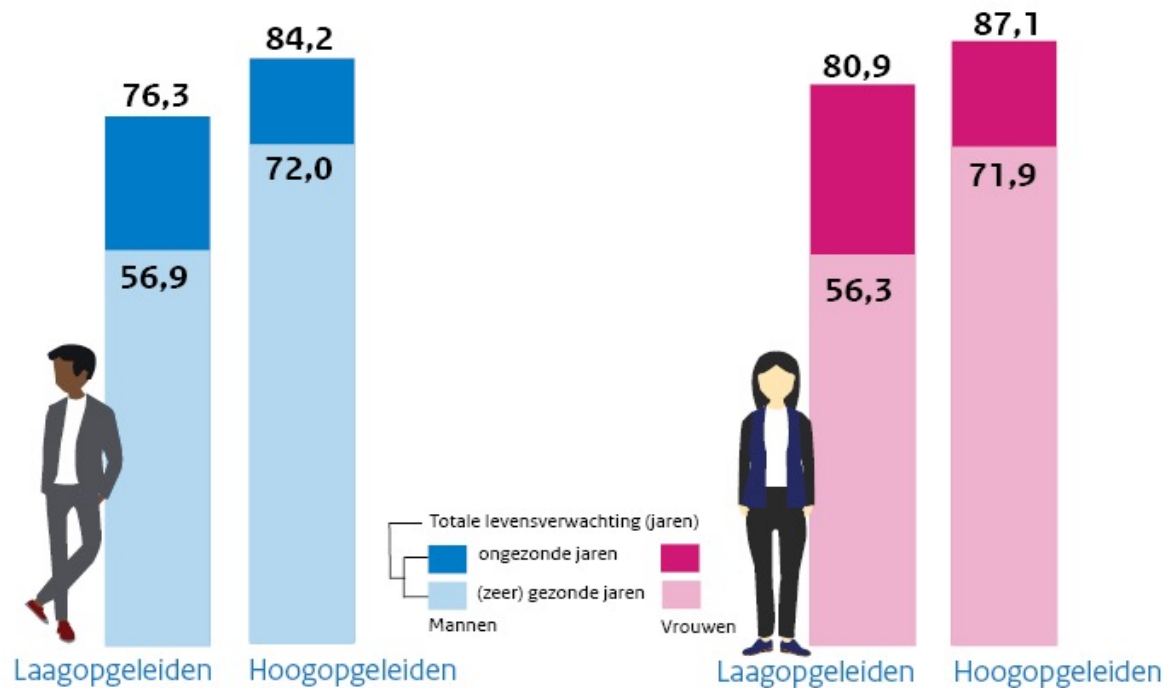


4. Leef- en werkomstandigheden

Samenhang opleiding en (gezonde) levensverwachting

Hoogopgeleiden leven langer en ook langer in goede gezondheid

Levensverwachting bij geboorte in jaren (lv) 2015-2018



Hoogopgeleide mannen leven **7,9** jaar langer en ze leven **15,1** jaren meer in (zeer) goed ervaren gezondheid in vergelijking met laagopgeleide mannen.

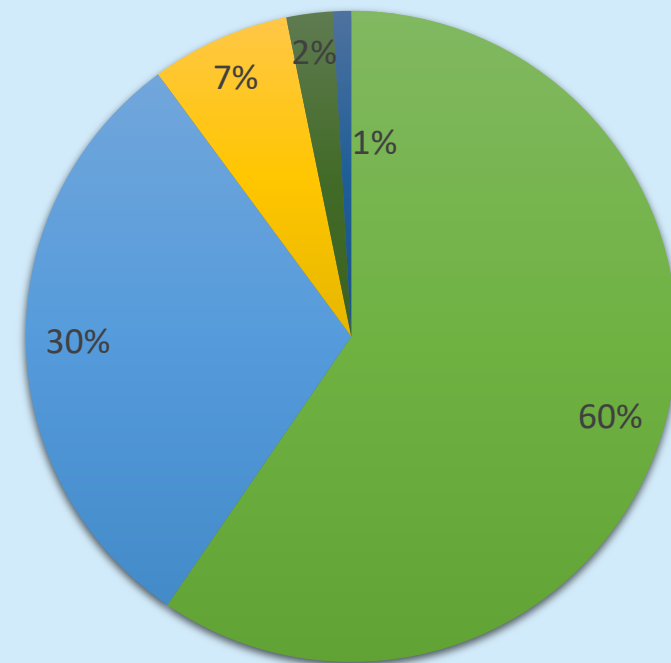
Hoogopgeleide vrouwen leven **6,2** jaar langer dan laagopgeleide vrouwen en ze leven **15,6** jaren meer in (zeer) goed ervaren gezondheid in vergelijking met laagopgeleide vrouwen.

4. Leef- en werkomstandigheden

GGD panel onderzoek Woonomgeving

- Respons: 6071 Flevolandse
- Geslacht: meerderheid vrouw
- Leeftijd: meerderheid tussen de 40 – 79 jaar
- Opleidingsniveau: meerderheid MBO - HBO

Woonomgeving gezond



■ Ja, zeker ■ Redelijk ■ Matig ■ Niet echt ■ Zeker niet



4. Leef- en werkomstandigheden

Aspecten die woonomgeving prettig maken



Veranderd door de Coronacrisis

Meer:

- Groen bezoeken in de buurt
- Wandelen of bewegen in uw buurt

Minder:

- Contact met buurtbewoners
- Het net en schoon zijn van uw buurt

Determinanten van gezondheid



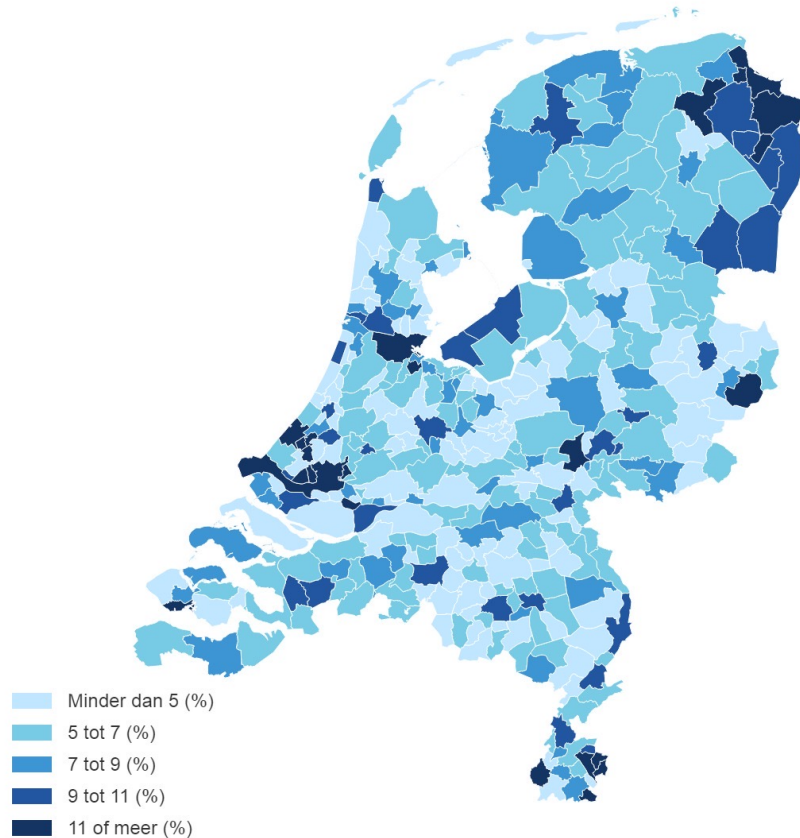
Dahlgren & Whitehead (1991)



5. Sociaal-economische, culturele en omgevings-omstandigheden

Armoede

Minderjarige kinderen met armoederisico, 2018*



* voorlopige cijfers

Gevolgen (opgroeien in) armoede

- Chronische stress
 - Negatieve gezondheidseffecten (slaap, chronische ziekten)
 - Gezonde keuze wordt moeilijker
- Schaamte en depressie
- Minder financiële mogelijkheden voor gezond opgroeien (voeding, sport, etc.)

Voor meer informatie over de gezondheid van
Flevolanders ga naar:

www.EenGezonderFlevoland.nl

