



Platform Omgevingswet Flevoland

# Flevolandse Omgevingswet-weken

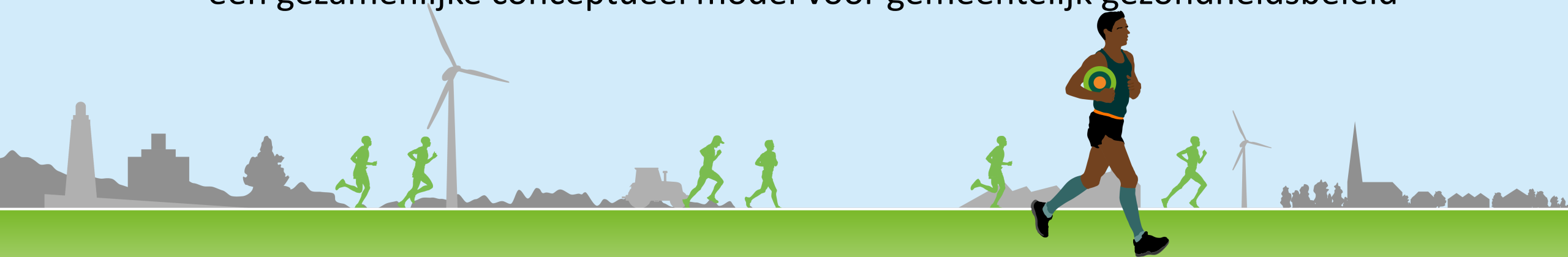
Workshop Gezondheid en de fysieke leefomgeving

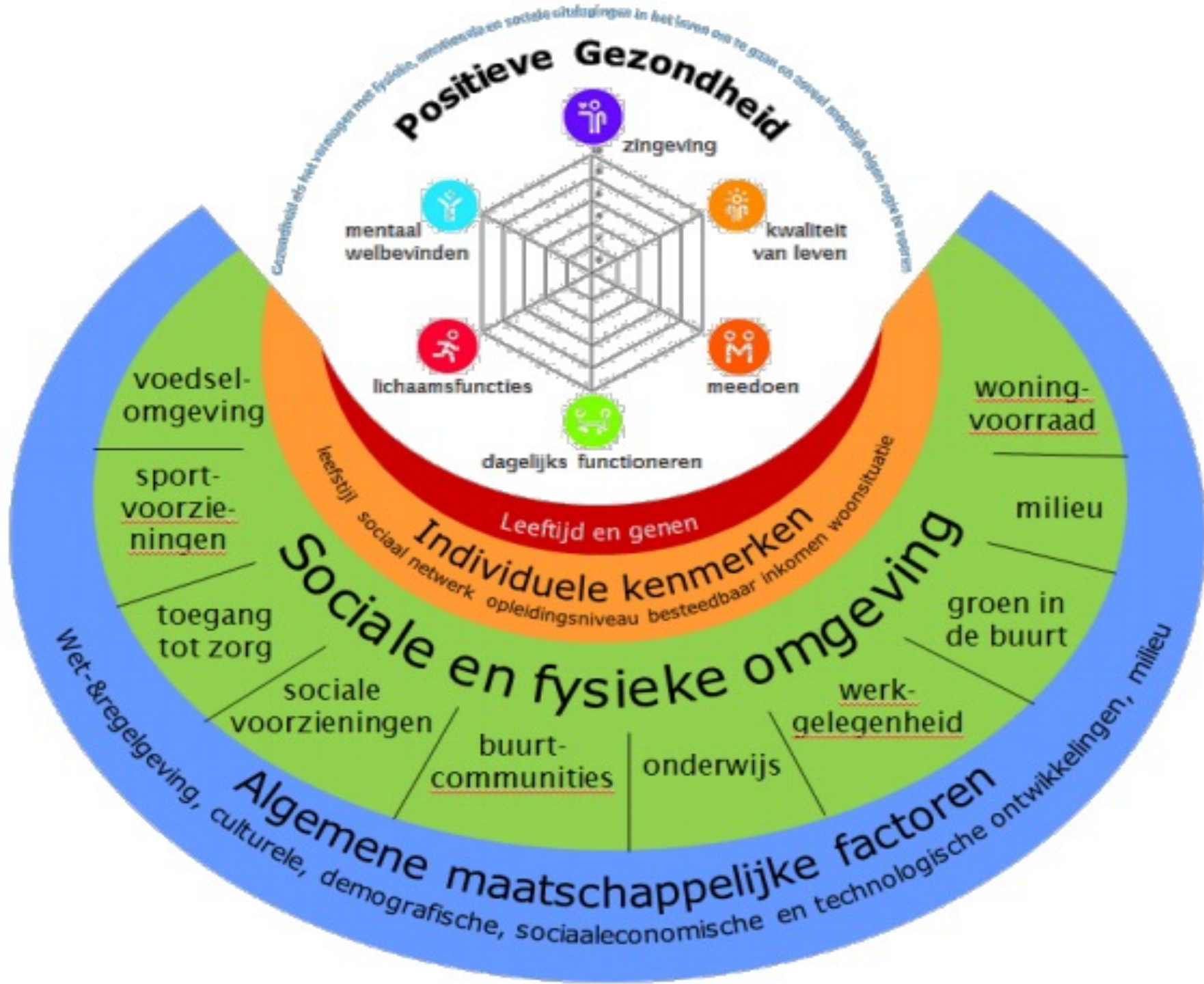
03 juni 2021 | Florence Fernald



# Positieve Gezondheid

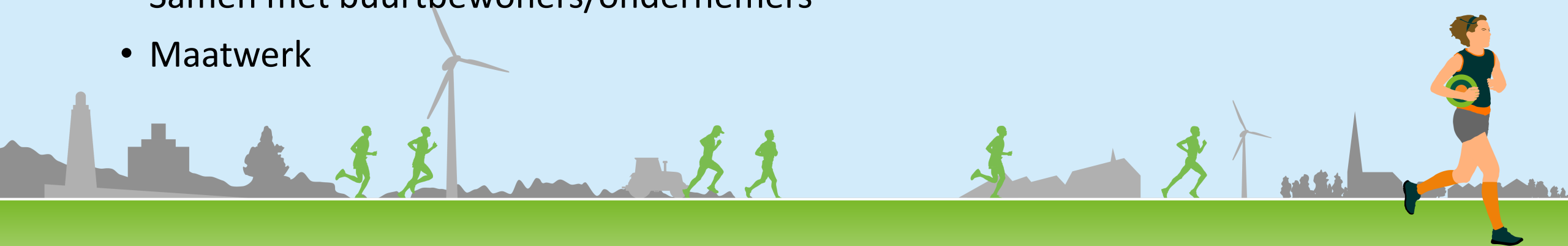
- Doel gedachtegoed Positieve Gezondheid
- Achtergrond van het gedachtegoed Positieve Gezondheid
  - meerdere vergelijkbare modellen (o.a. model van Dahlgren and Whitehead)
  - één gezamenlijke conceptueel model voor gemeentelijk gezondheidsbeleid





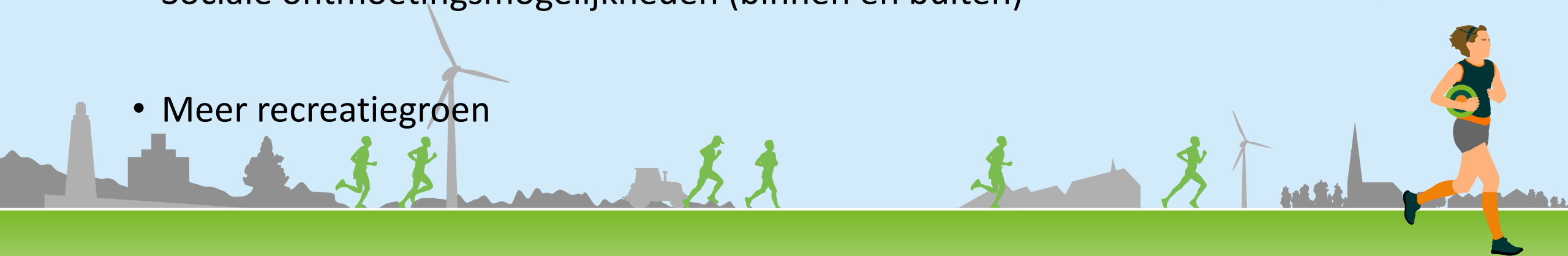
# De weg naar een gezonde leefomgeving

- D.m.v. de omgevingswet
- Gezonde fysieke inrichting en stimuleren van gebruik ervan
- Aandacht voor thema's als bewegen, roken, gezond eten en een sociaal veilige omgeving
- Allesomvattend op beleids- en uitvoeringsniveau
- Samen met buurtbewoners/ondernemers
- Maatwerk



# Voorbeelden gezonde leefomgeving

- Gezonde Voedselomgeving rond scholen
- Rookvrije Omgeving (sportvelden, speeltuinen)
- Beweegvriendelijke Omgeving
- Sociale ontmoetingsmogelijkheden (binnen en buiten)
- Meer recreatiegroen



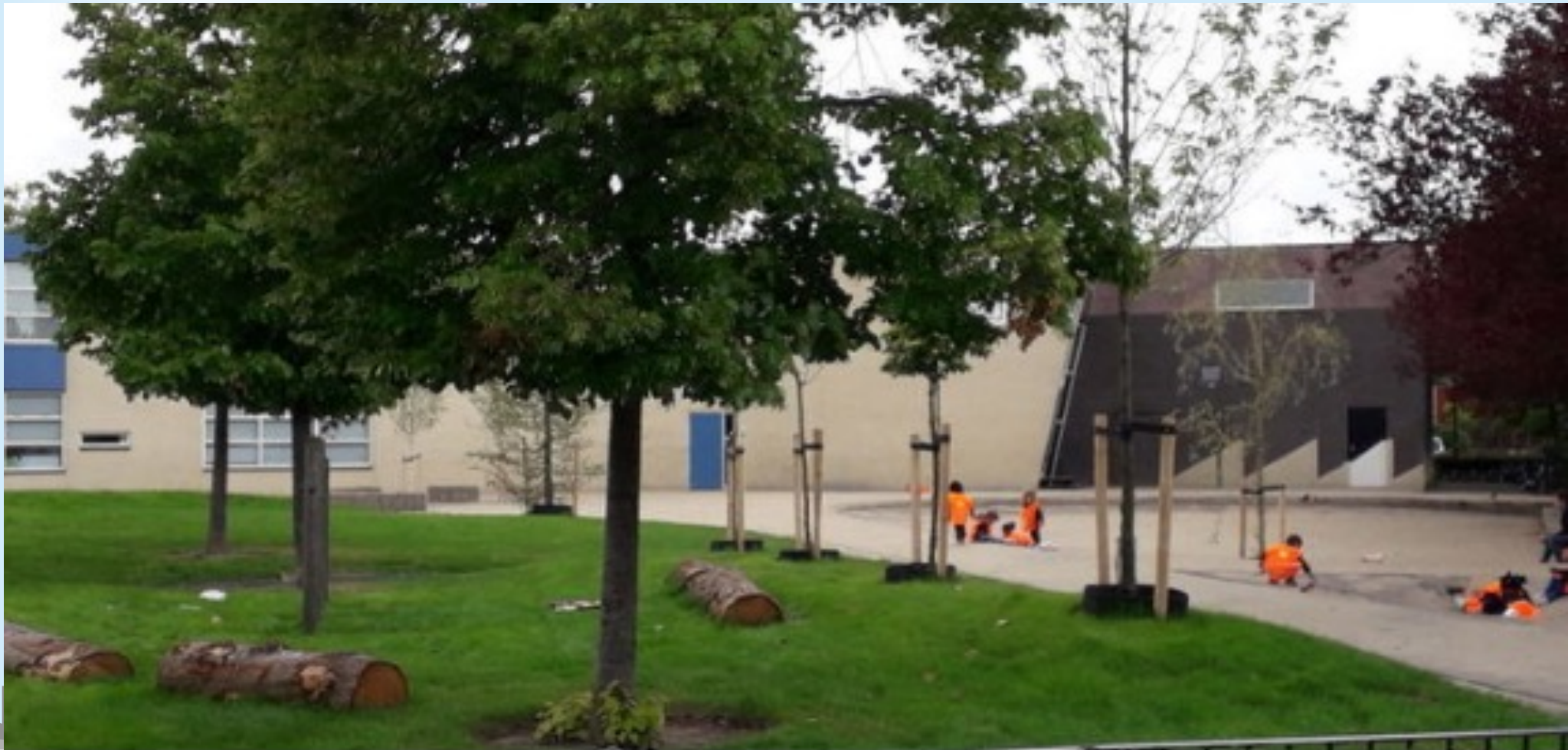
# Groene leefomgeving

- Betere ervaren gezondheid, minder gezondheidsklachten, minder huisartsbezoek
- Relatie is lineair: elk beetje groen telt!
- Ieder type groen werkt: natuurgroen én stedelijk groen





# Schoolplein basisschool het Spectrum – een voorbeeld



# Lichamelijke beweging buiten

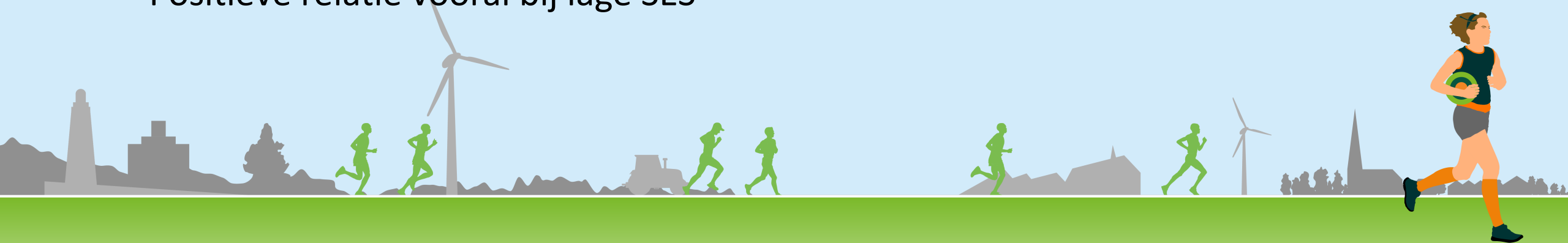
- Positief verband tussen natuur en lichamelijke activiteit
- Kwaliteit groen van belang: veilig, aantrekkelijk
- Kans op overgewicht in groene buurten lager





# Sociale gezondheid

- Sociale contacten belangrijk voor gezondheid
- Groen in de leefomgeving geeft meer sociale contacten
- Vooral kleinschalig groen dichtbij huis
- Positieve relatie vooral bij lage SES





# Wat zijn de effecten?

In natuurlijke omgeving meer:

- lichamelijke activiteit
  - gevarieerd speelgedrag
  - ontwikkelen motorische vaardigheden
  - probleemoplossend vermogen
- In 'groene' postcodegebieden ligt het percentage kinderen met overgewicht lager



# Hoe nu verder?

- Extra aandacht voor buurten met groter percentage laagopgeleiden of mensen met overgewicht
- Betrekken van buurtbewoners bij initiatieven
- Zorgen voor laagdrempelige ontmoetingsplaatsen
- Buurtsportcoaches inzetten bij behoeftepeilingen van bepaalde wijken



# GGD Flevoland en leefomgeving

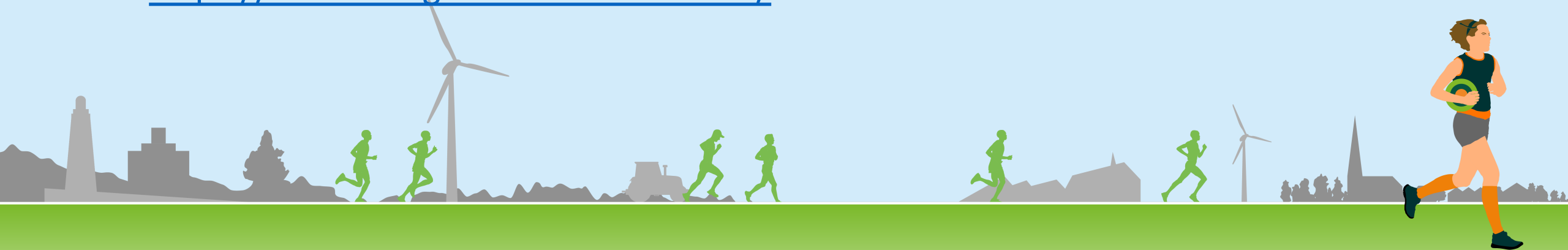
“GGD Flevoland zet zich in voor een kwalitatief goede, veilige en gezondere leefomgeving, die de inwoners van Flevoland uitnodigt tot gezond gedrag en beschermt tegen gezondheidsrisico’s.”

- Bureau X
  - Epidemiologisch onderzoek
  - Advisering Gezondheidsbeleid
  - Gezondheidsbevordering



# Gezonde leefomgeving - links

- <https://www.gezondeleefomgeving.nl/>
- <https://www.loketgezondleven.nl/gezondheidsthema/gezonde-leefomgeving>
- <https://www.atlasleefomgeving.nl/>
- <https://www.eengezonderflevoland.nl/>





Kijk voor een terugblik op de  
Flevolandse Omgevingswet-weken binnenkort op

[omgevingswetflevoland.nl](https://omgevingswetflevoland.nl)



# Bedankt!

